

なぜ?
アイスクライマー?



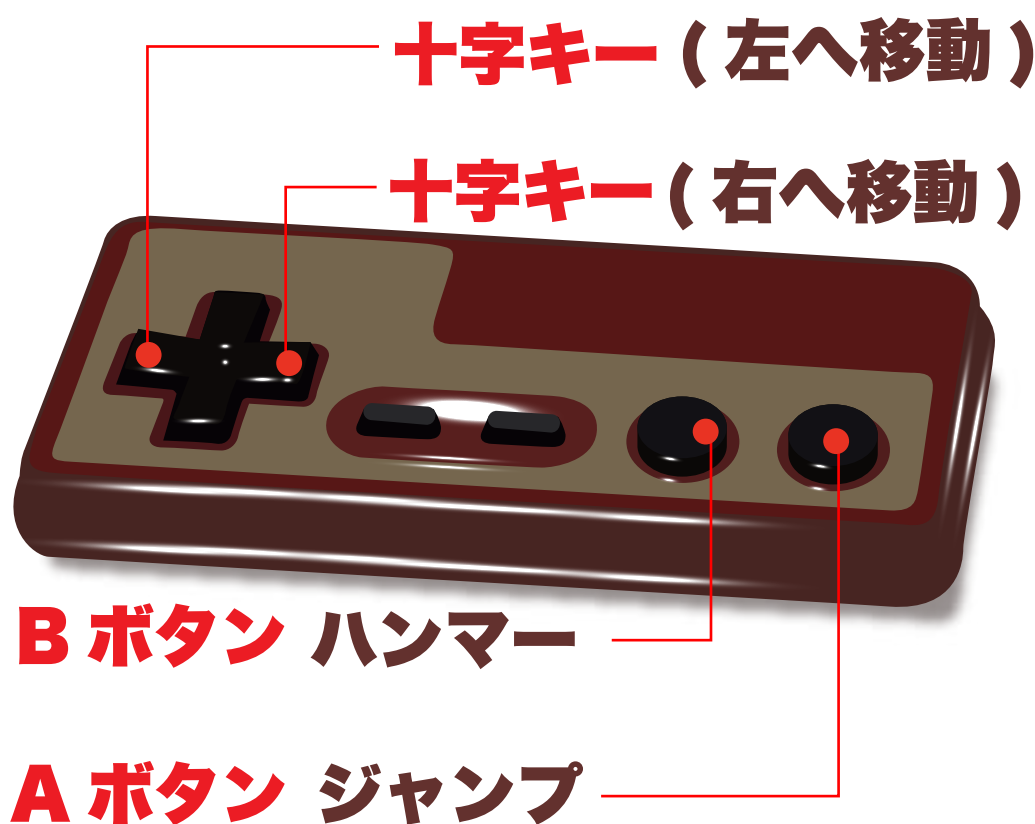
目的が
わかりやすい



おすすめ度 recommendation

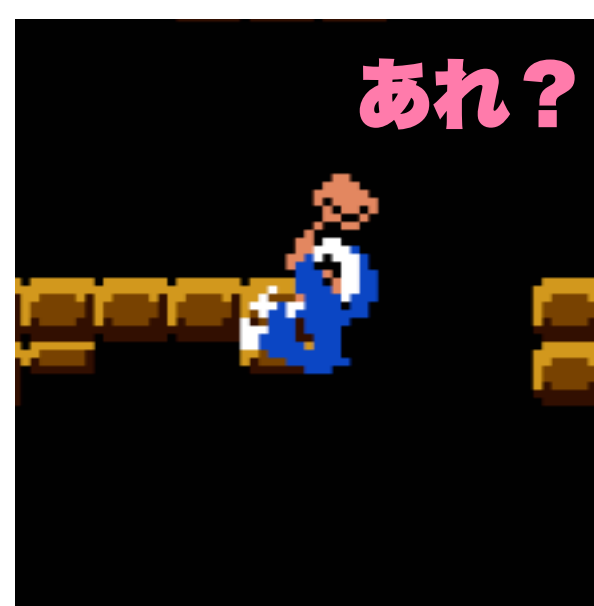


強くおすすめしたい名作

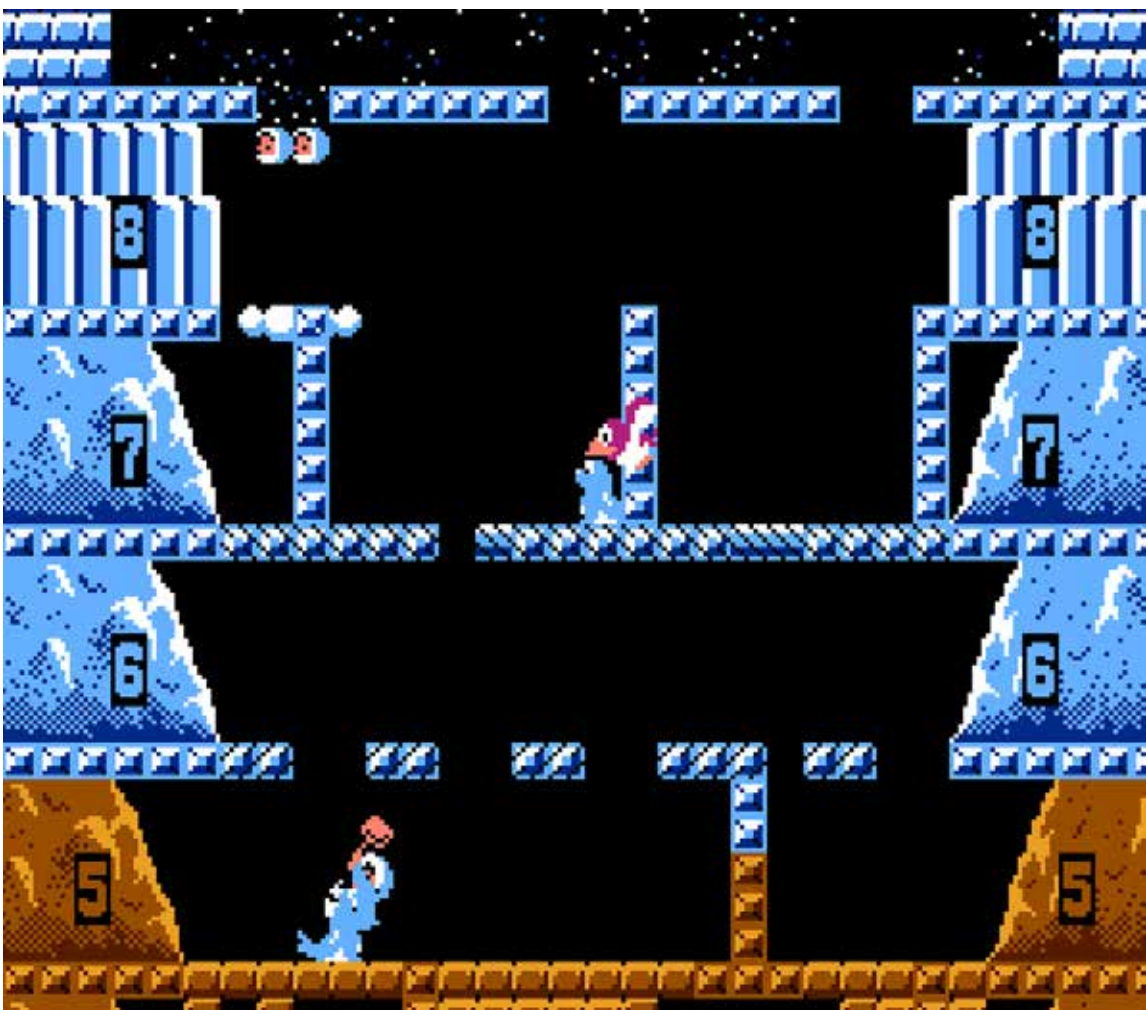
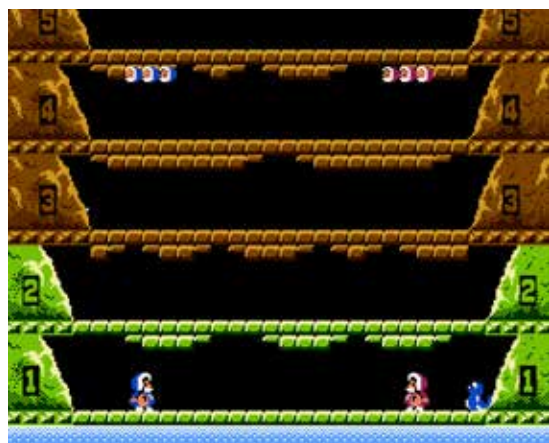


**登る！という唯一の目的がなにより分かりやすく
初見からスイスイ遊べる。**

ただしブロックの当たり判定が分かりづらいのは難点だ。「あれ？登れたと思ったらすり抜けて落ちた？」という状況もしょっちゅう発生するため、コツを掴むのが難しい。



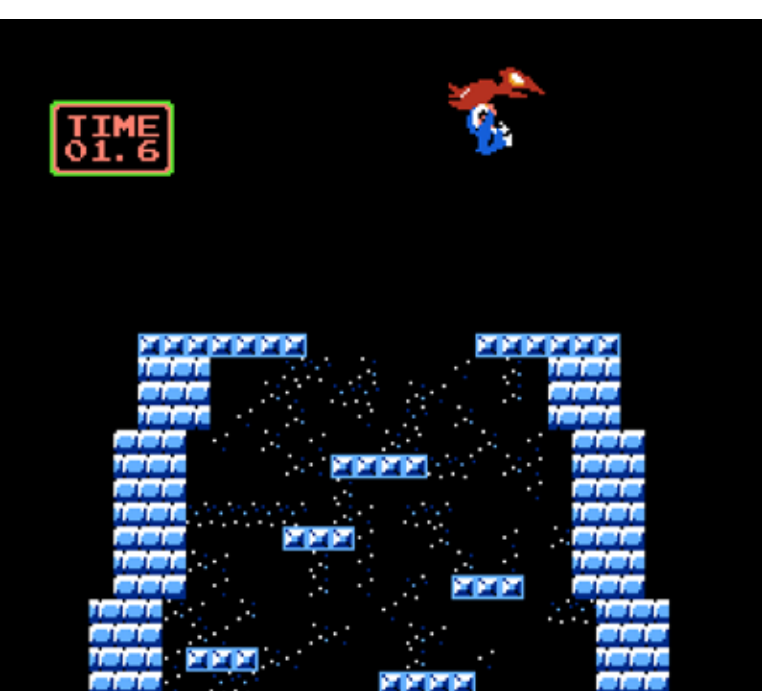
1人プレイよりも2人プレイの方が断然楽しいのがこのゲームの特徴だ。大して協力要素のないルールなうえ、登り切れずに置いていかれて画面から見切れると死亡…という容赦ないルールなのに、逆にその理不尽さを共有しながら遊べることに楽しさがある。



最終ステージは激ムズ！

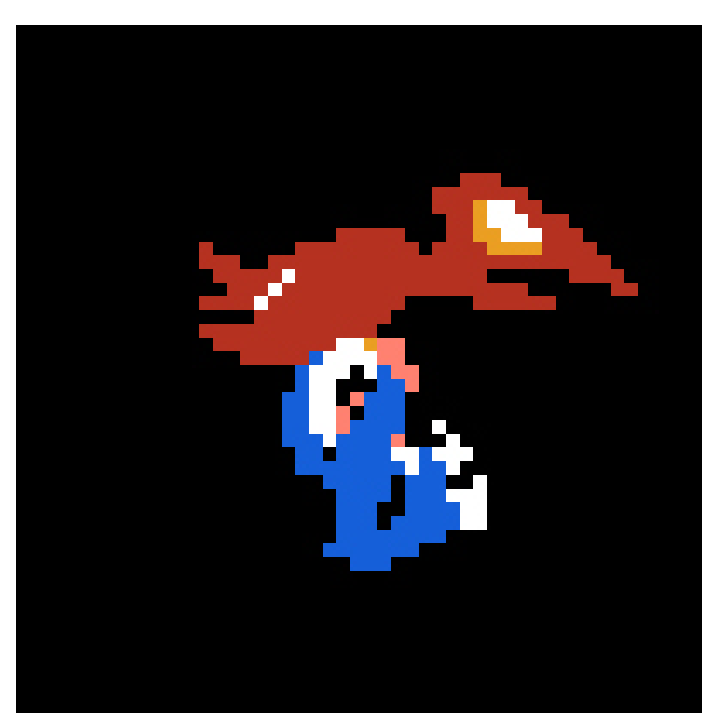


見つめてくるキャベツ



**山を登りきると星空へ
上がるボーナスステージ
へ突入する。**

制限時間内に上がりきって
コンドル（プテラノドンに見える
がコンドルだ）の足を掴もう。



**ICE
CLIMBER**

1 PLAYER GAME
2 PLAYER GAME
MOUNTAIN 32
TOP-000000 PTS.
I-000000 PTS. II-000000 PTS.
©1984 NINTENDO

攻略情報！

タイトル画面で十字キーの左右を押すと好きなステージ（山）を自由に選ぶことができる。
ステージは32個あるので、順番に攻略するのに飽きたら未踏の地へ行ってみよう。

詳しくは、WEB サイトへ

<https://eikyuhozon.com/fc.html>

イレブック